

片品村地域通貨 **おぜだっпей**
OZE DAPPAY

10,000円をチャージすると15,000円分に!!
※プレミアム分はチャージしたその場で付与!!

プレミアム率(割増率)

50%

**プレミアム付
「おぜだっпей」**

群馬県片品村に
スキーなどでお越しの
皆様も対象となります!!

冬のチャージ(入金)キャンペーン



専用アプリ「**chiiica**(チイカ)」によるチャージ

- 期間：12月11日(水) 9時～ ※予算額に達し次第終了
- チャージ場所：全国のセブン銀行ATM または
村内のチャージ店舗 (次ページ参照)
- チャージ上限：10,000円 (最大5,000円分お得です!)

※チャージ下限額：1,000円

【キャンペーン概要】

期間中に「専用アプリ**chiiica**(チイカ)」でチャージ(入金)すると、プレミアム率(割増率)50%のポイントが付与されるキャンペーンを実施します。スキーなどで村外からお越しの皆様にも大変お得なキャンペーンですので、ぜひご参加ください。

※現在チャージされているおぜだっпейをすべて使い切っていない場合でも、それぞれの上限額までチャージ(入金)できます。

【有効期限】

※有効期限を過ぎますと一切ご利用できません。

○チャージ(入金)した金額：チャージ(入金)から3年間

○プレミアムポイント分：令和7年3月25日(火)まで

<例>10,000円をチャージ(入金)した場合、15,000円相当のおぜだっпейが発行され、10,000円相当分が3年間の有効期間、5,000円分が令和7年3月25日の有効期限となります。

*ポイントは以前付与したのものも含め、有効期限の近いものから順に自動的に決済されます。

※ 誤チャージを防止するため、12月1日(日)8時30分～第2次キャンペーン終了日の3日後の23時59分まで、「(0%)おぜだっпей通常チャージ」を停止させていただきます。

※ キャンペーン期間外の誤チャージについては、返金対応等ができません。また、キャンペーン終了後に誤チャージのご連絡をいただいた場合にも対応ができませんので、ご注意ください。

「おぜだっпей」現金チャージ(入金)ができる店舗

おすすめ! 全国のセブン銀行ATM

片品村内

須賀川	千明千三郎商店	☎0278-58-3011	営業時間:9:30~18:30 定休日:日曜日・月曜日
花咲	花咲の湯 フロント	☎0278-20-7111	営業時間:10:00~20:00 定休日:金曜日
東小川	尾瀬酒販本店	☎0278-58-3526	営業時間:8:00~19:00 定休日:不定休
越本	登喜多屋商店	☎0278-58-3141	営業時間:9:00~20:00 定休日:水曜日
戸倉	玉城屋商店	☎0278-58-7031	営業時間:9:00~19:00 定休日:不定休
鎌田	ニューヤマザキデイリーストア尾瀬大橋店	☎0278-58-3411	営業時間:5:00~20:00 定休日:年中無休
鎌田	スーパーいのうえ	☎0278-58-2051	営業時間:9:00~19:00 定休日:日曜日
鎌田	道の駅尾瀬かたしな インフォメーション	☎0278-25-4644	営業時間:9:00~17:00 定休日:金曜日
鎌田	片品村役場 総務課	☎0278-58-2111	開庁時間:8:30~17:15 閉庁日:土・日曜日・祝日

全国のセブン銀行ATM

片品村外にお住まいの方は、
セブン銀行ATMでのチャージ
(入金)が大変便利です!!

* 全国の店舗でチャージできます!!

ホームページ
はこちら!!



スマホアプリにチャージ(入金)してご利用ください!!

手順① chiicaアプリをインストールし、会員登録をします

1 App storeまたはGooglePLAYで「チーカ」を検索

2 黄色いアイコンchiicaの入手をタップ!

<App storeの場合>

<GooglePLAYの場合>



または、下のQRコードを読み取る



iPhone



または、下のQRコードを読み取る



Android

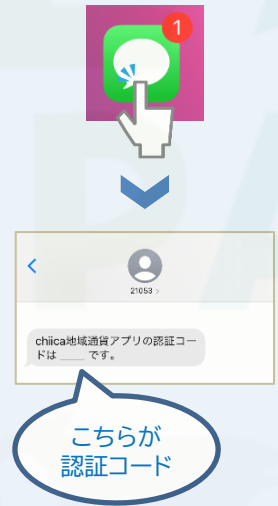
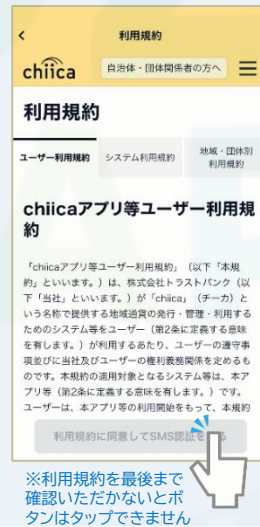


3 chiicaアプリを開いて「はじめる」をタップ

4 携帯電話番号と設定したいパスワードを入力

5 利用規約を確認して認証ボタンをタップ

6 SMSに送信されるメッセージを確認

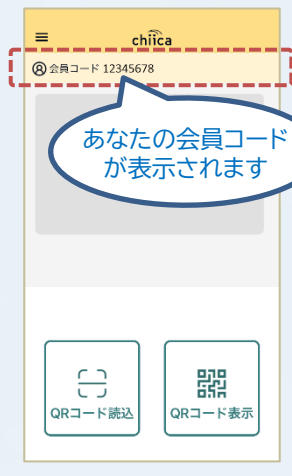
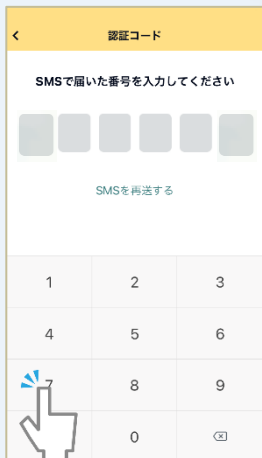


7 認証コード(6桁の数字)を入力

8 アカウント情報を設定してはじめるをタップ

9 郵便番号等必要情報を入力してはじめるをタップ

10 会員登録完了!



手順②-1 chiicaアプリへのチャージ方法 セブン銀行ATM(1/3)

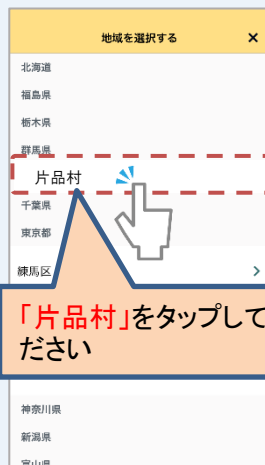
1 アプリを開き画面に表示される「マネーを追加する」をタップ



2 ご利用の都道府県を選択



3 ご利用の地域を選択



4 チャージしたいマネーをタップ



5 チャージ方法で「セブン銀行ATM」をタップ



6 カメラが起動します →⑧のATMの操作へ



7 ⑩の操作へ



8 セブン銀行ATMの画面で「チャージ」もしくは「引き出し・預入れ クレジット取引など」をタッチ

9 ⑧で「チャージ」を選択した場合、チャージ画面で「QRチャージ」をタッチ

10 ⑧で「引き出し・預入れ クレジット取引など」を選択した場合、引き出し・預入れ クレジット取引など画面で「スマートフォン」をタッチ

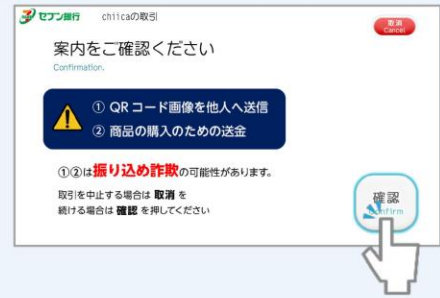


手順②-1 chiicaアプリへのチャージ方法 セブン銀行ATM(2/3)

- 11** 表示されるQRコードを
⑥のアプリで読み込み「次へ」
をタッチ

- 12** ⑦のアプリに表示の企業コードを
ATM画面右下のテンキーで入力
し「確認」をタッチ

- 13** ご案内画面内容を確認し
「確認」をタッチ



- 14** チャージ条件を確認し「確認」
をタッチ

- 15** チャージしたい金額をタッチ
表示以外の金額をチャージの場
合は「その他金額」をタッチ

- 16** (「その他金額」の場合)
チャージ金額と円を画面右下のテン
キーで入力



- 17** 現金投入口に紙幣を投入

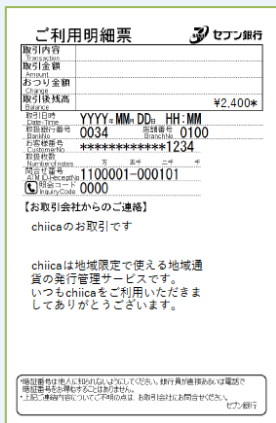
- 18** おつりが発生する場合は
現金投入口より受取

- 19** 明細が必要であれば「必要」
不要であれば「不要」をタッチ



20 「必要」の場合 明細を受領

入金額は表示されません
取引後残高にプレミアムを含む保有残高が表示
されます



21 アプリでマネーが発行され ていることを確認

プレミアム付の場合は入金額ではなく
プレミアムを含んだ残高が表示されます



chiicaアプリへのチャージ方法(2回目以降) セブン銀行ATM

1 アプリを開き「チャージ」 ボタンをタップ

注意 ①

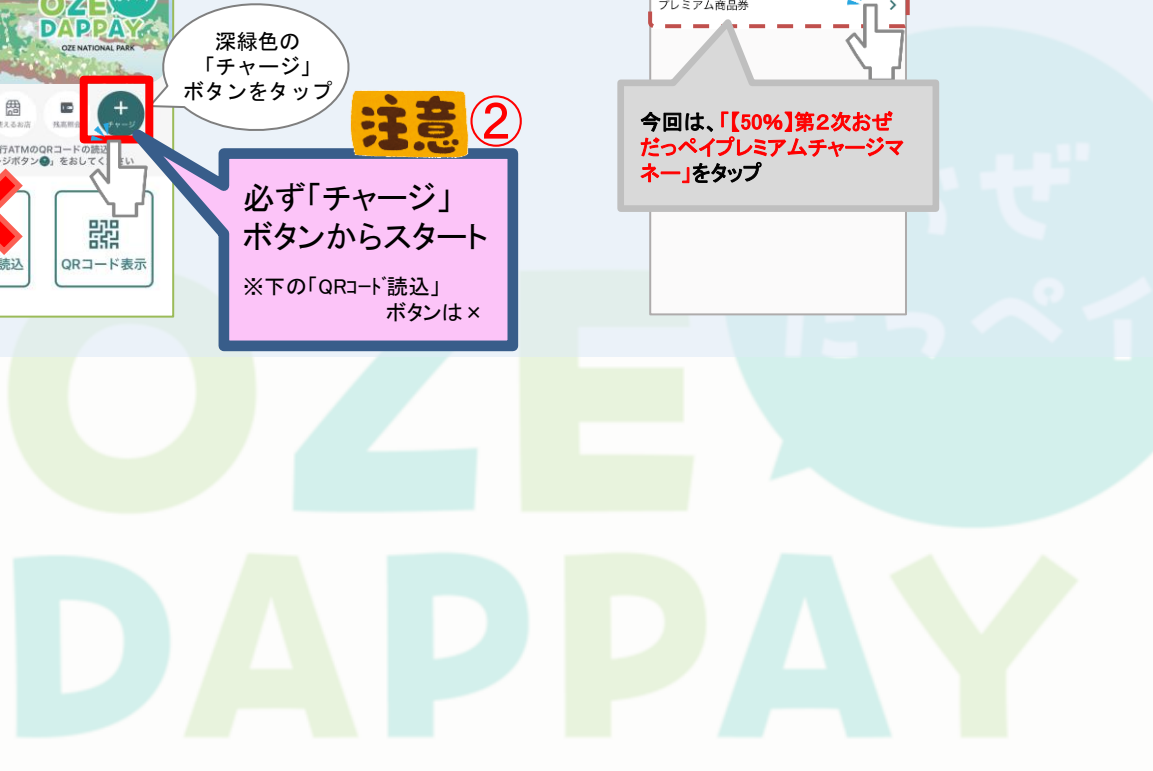
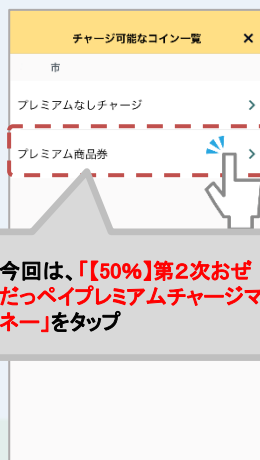
必ず「おぜだっпей」
のイラスト画像にスラ
イドしてください



注意 ②

必ず「チャージ」
ボタンからスタート
※下の「QRコード読込」
ボタンは×

2 前々ページの 4 ~ 21 の手順で操作



手順②-2 chiicaアプリへチャージします <村内チャージ店舗>

1 スマホのchiicaアプリアイコンをタップ



2 アプリ画面内の「QRコード表示」をタップし、店舗の係員にQRコードを提示のうえ、チャージ分の現金を預ける



3 店舗側のアプリで、「受取金額」・「プレミアム」分を確認



4 ご自分のアプリでマネーが発行されていることを確認

プレミアム付の場合は入金額ではなく
プレミアムを含んだ残高が表示されます



おぜ
だっぺい

DAPPAY