



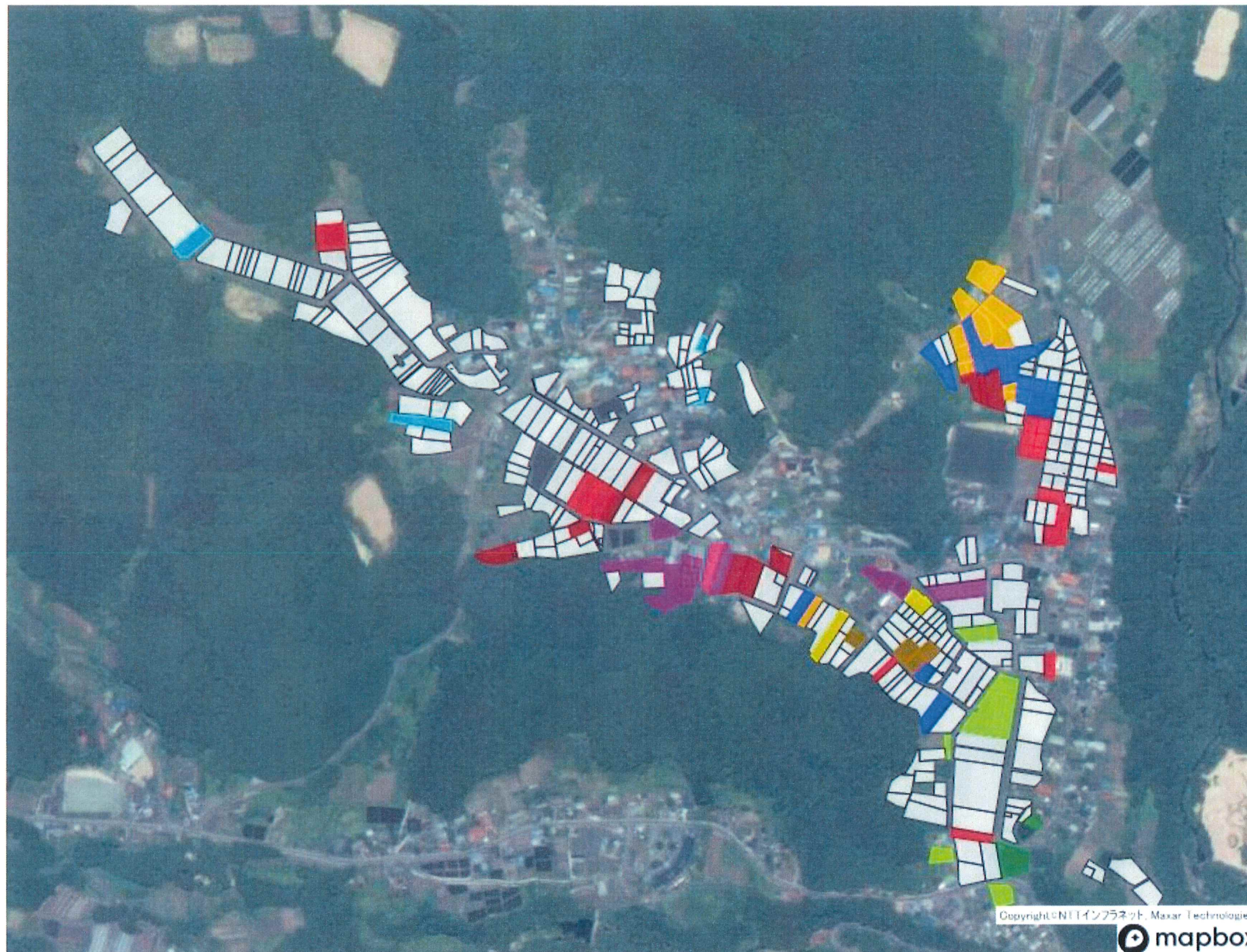
第3区-1目標地区① 凡例
(栃久保等)

- 今後検討
- | | | | | | | | | | | |
|--------|-------|------|-----|------|------------|--------|-------------|--------|------------|------|
| 1 | 2 | 4 | 5 | 7 | 9 | 10 | 11 | 12 | 9 | 13 |
| Yellow | Green | Blue | Red | Pink | Light Blue | Purple | Light Green | Yellow | Light Blue | Blue |



1 : 6000

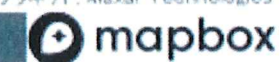
0 78 156 312



第3-1目標地図② 凡例
(鍛冶屋地区・登戸地区等)

- 今後検討
- 1
- 2
- 4
- 5
- 6
- 7
- 9
- 10
- 11
- 12
- 13
- 14

Copyright © NII インフラネット, Maxar Technologies



1 : 7000



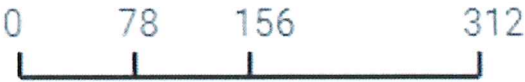


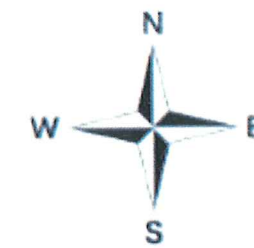
第3-1目標地区④ 凡例
(山崎地区等)

- 今後検討
- 3
- 14

Copyright © NTTインフラネット, Maxar Technologies
 mapbox

1 : 6000





第3-1目標地図④ 凡例
(針山・栗生地区等)

- 今後検討
- 8

Copyright © NTTインフラネット, Maxar Technologies



1 : 6000

