

# 令和元年 議会の概要



群馬県片品村議会

# I. 片品村の概要

## 1. 市町村のあらまし

片品村は、群馬県の北東に位置し、北は新潟・福島、東は栃木の各県に接しています。ラムサール条約に登録され、単独の国立公園となった尾瀬をはじめ、武尊山、白根山、至仏山など2,000m級の山々に囲まれた山地で、村の北東部は日光国立公園にも含まれます。四季を彩る山岳景観や、丸沼・菅沼の神秘的な湖を有する素晴らしい自然環境に加え、スキー場5カ所、温泉地が9カ所、平成の名水百選認定を記念した水場が9カ所あり、年間を通じて観光客は絶えません。

## 2. 産業・経済

片品村の農業は、高原の気候を生かしてダイコン・トマトなどの野菜を中心に栽培されています。また、観光地としての特性を生かした観光農園の育成やグリーン・ツーリズムを推進しています。工業はボタンの製造や、精密機械産業が盛んです。片品村には、多彩な自然を求める観光客が年間をとおして訪れます。温泉とのタイアップや観光標識の統一、施設の整備を図るなど、尾瀬を有する美しい村のイメージにふさわしい村づくりを行い、さらなる観光客の誘致に努めています。

## 3. 観光施設・公共施設等

- ・スキー場5カ所（スノーパーク尾瀬戸倉、ホワイトワールド尾瀬岩鞍、かたしな高原スキー場、丸沼高原スキー場、スノーパル・オグナほたか）
- ・キャンプ場（武尊牧場キャンプ場、菅沼キャンプ村、丸沼高原オートキャンプ場、花咲森のキャンプ場、尾瀬高原オートキャンプ場）
- ・日帰り温泉（花の駅片品「花咲の湯」、寄居山温泉センター）
- ・道の駅 尾瀬かたしな

## 4. 名勝・旧跡

- ・尾瀬（尾瀬ヶ原、尾瀬沼、至仏山、アヤメ平）
- ・名山（上州武尊山、日光白根山、至仏山）
- ・水芭蕉群生地（片品水芭蕉の森、大清水）
- ・武尊牧場のレンゲツツジとブナ林
- ・ザゼンソウ群生地（針山、菖蒲沢）

## 5. 文化財

- ・国特別天然記念物（尾瀬）
- ・国重要無形民俗文化財（片品の猿追い祭り）
- ・国重要文化財（丸沼堰堤）
- ・県天然記念物（武尊牧場レンゲツツジ群落、しばぎわの大イチイ、しばぎわのシナノ木、摺淵のヒメコマツ、金井沢のアカマツ、針山の天王ザクラ）
- ・県重要文化財（東小川大御堂の木造観音立像）

平成31年4月1日現在

区 分		概 要		
村政施行年月日		明治22年4月		
位 置		群馬県東北部		
経緯	東 経	極東139°24' 極西139° 7'		
	北 緯	極南 36°43' 極北 36°58'		
	標 高	813m (役場) 最高2,578m 最低640m		
村 の 面 積		392.01 東西2.4km 南北3.4km 周囲10.9km		
人 口 等		4,403人 1,657世帯 外国人34人		
産業別	第1次産業	526人 (21.1%)	農・林・漁業	
	第2次産業	454人 (18.2%)	鉱・建設・製造業	
	第3次産業	1,514人 (60.7%)	運輸・飲食店・サービス業・他	
	計	2,494人 (100%)	平成27年度国勢調査	
職 員 数	所 属		定数条例	職 員 数
	議 会 事 務 局		2人	2人
	村 長 部 局		92人	77人
	選挙管理委員会事務局		(3人)	(3人)
	監 査 委 員 事 務 局		(2人)	(2人)
	公平委員会事務局		(2人)	(2人)
	農業委員会事務局		(3人)	(3人)
	教育委員会事務局		9人	10人
	他の教育機関の職員		7人	4人
	合 計		110人	93人
上記 ( ) 内は兼務職員				
財政力指数	H26・・・0.240 H27・・・0.240 H28・・・0.250 H29・・・0.250			
入込客数 (30年度)	1,751,830人 (宿泊445,156人日帰1,306,674人)			
村の木	白 樺			
村の花	水芭蕉			
村の鳥	山 鳥			

行政機構図 別紙

## II. 議会の概要

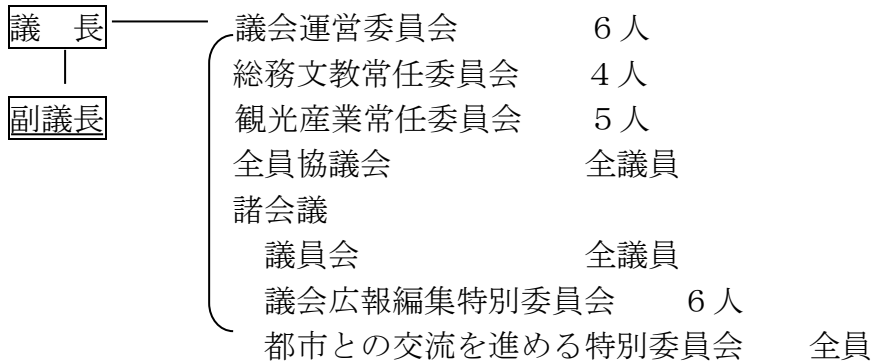
### 1. 議会費

74,592千円

### 2. 議員数

定数 12人 現員数 9人

### 3. 構成



### 4. 常任委員会の所管事務

名称	定数	所管事務
総務文教	6人	総務課、住民課、教育委員会、保健福祉課、選挙管理委員会、監査委員会、公平委員会の所管に関する事務及び他に属さない事務
観光産業	6人	むらづくり観光課、農林建設課、農業委員会の所管に関する事務

### 5. 議会運営について

#### (1) 議会運営委員会の構成

- 委員は、各常任委員会の正副委員長及び委員のうちから1名の6名とする。
- 副議長は委員外委員として出席して、発言することができる。

#### (2) 議案の詳細説明等

一般会計及び特別会計の当初予算、補正予算、決算の詳細説明は、全員協議会で行う。

### 6. 一般質問

一般質問の通告締め切りは、議会運営委員会開催の3日前の正午とする。  
通告方法は、必ず文書をもって通告するものとする。

(議会運営委員会開催日は、定例会開催の概ね10日前)

## 7. 請願・陳情

請願・陳情等は、議会運営委員会開催の3日前までに受理したものを当該会期で処理する。その翌日から会期前日までに受理したものについては、原則議員配付処理とする。

ただし、議会運営委員会の前日までに受理したもので、議長の認めたものは、この限りではない。

## 8. 報酬

区分	金額
議長	247,000円
副議長	198,000円
委員長	189,000円
議員	180,000円

区分	金額
村長	544,000円
副村長	478,000円
教育長	446,000円

## 9. 視察費

各常任委員会 300,000円

## 10. 交際費

区別	金額
議会	392,000円
村	778,000円

## 11. 政務活動費

制度なし

## 12. 事務局

2名 局長 係長

## 13. 議会の公開

### (1) 議会傍聴

・本会議の傍聴 傍聴席30席

### (2) 議会広報誌の発行

・発行回数 年4回(4月、7月、10月、1月)

・発行部数 1,700部

・判型 A4判

・ページ数 10ページ

・2色刷

### (3) 村ホームページへの会議録掲載

平成20年の会議録から村ホームページ議会欄に会議録を掲載

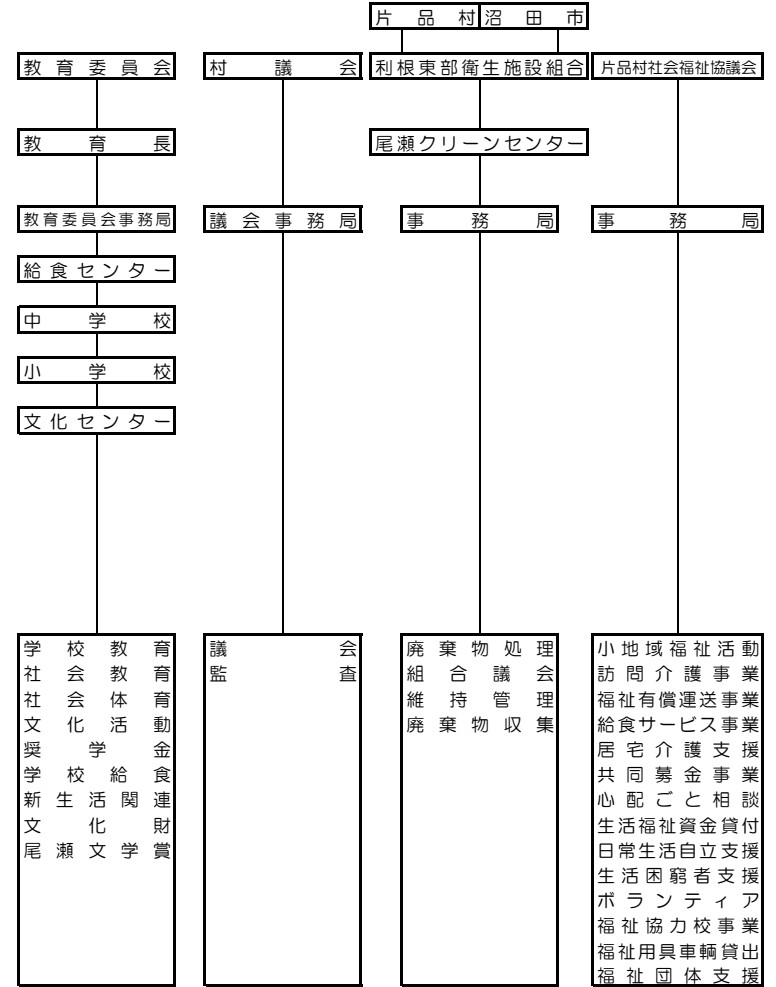
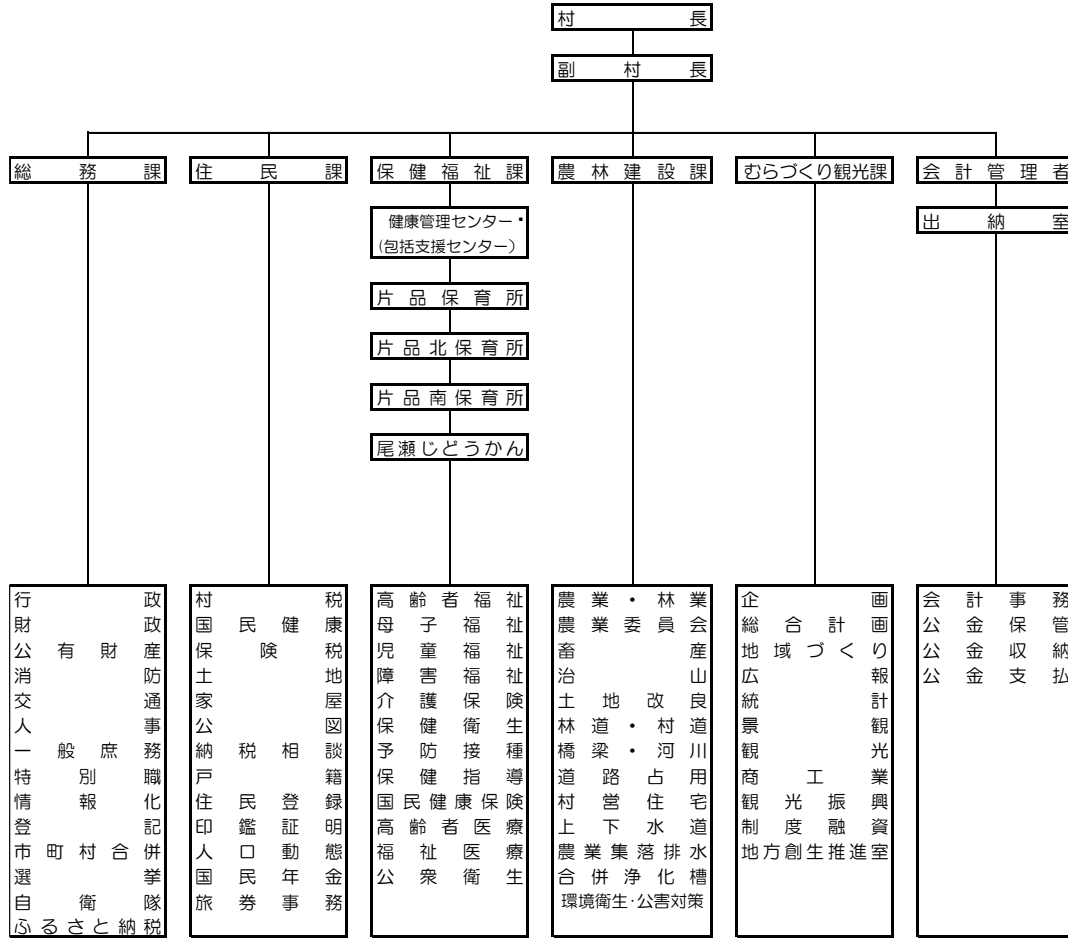
#### 14. 定例会、臨時会の開催状況

(平成30年4月1日～平成31年3月31日)

種 別	会議回数	会 期	会議日数	休会日数	議決件数
定例会	4	3 4	8	2 6	7 2
臨時会	2	2	2	0	2
計	6	3 6	1 0	2 6	7 4

# 片品村行政機構図

31. 4. 1





片品村議会事務局

〒378-0498

群馬県利根郡片品村大字鎌田 3967 番地 3

TEL : 0278-58-2119 FAX : 0278-58-3796

URL : <http://www.vill.katashina.gunma.jp>

E-mail : [gikai@vill.katashina.gunma.jp](mailto:gikai@vill.katashina.gunma.jp)



◎片品村行政機構図の作成方法

羅針盤・共通様式・職員の皆様ファイル一覧にある、片品村行政機構図を使用する。  
先ず機構図を表示し、画面の上の表示を選択し、枠線の無しの設定にしてコピーし（図としてコピー）、貼り付ける。  
その際に、貼り付けのオプションで図を選択すること。