

公売物件明細書



お問い合わせ先

群馬県利根郡片品村役場 住民課公売係
〒378-0498

群馬県利根郡片品村大字鎌田3967-3

電話 0278-58-2111 (代表) 内線 261

ホームページ <http://www.vill.katashina.gunma.jp/>

群馬県利根郡片品村役場

物件明細書			
売却区分の番号	片品村-2	見積価額	金 228,000 円
		公売保証金	金 23,000 円
財産の表示 (土地) (建物) 1 所在:片品村大字戸倉字小松 2 所在:片品村大字戸倉字小松630番 地番:630番1 家屋番号:630番 地目:畑(現況宅地) 種類:居宅 地積:355.00㎡ 構造:木造亜鉛メッキ鋼板葺2階建 床面積:1階79.49㎡、2階72.87㎡ 建築年月日:昭和9年 (以上、登記上の表示)			
物件の位置	片品村役場北約8.6kmの地点に位置している。(直線距離)		
付近の状況	周辺は観光施設が点在する集落の中にあり。(尾瀬国立公園玄関口) 物件から約30mで国道401号これを南下し中心市街地(片品村役場付近)に接続。 中心商店街まで南方面約8.6km 片品小学校まで南方面約8.6km		
公法上の規制	都市計画区分	計画区域外	
	用途区域	指定無	
接道状況	西側に幅員2.6m村道7011号線、舗装道路に接続。		
物件の概況	地勢	敷地内は平坦であるが敷地の北側境及び南西側の土地に段差あり。	
	画地条件	最大間口26.6m 最大奥行23.5m 周囲を道路で囲まれている	
	形状	台形状の不整形地	
	供給施設	水道:有 公共下水道:無	
使用状況等	ここ数年利用状況無し		
特記事項	1 公売財産1~2は、一括公売とします。 2 公売物件には未登記建物あり(2軒) ▼未登記 ①構造:コンクリートブロック・木造亜鉛メッキ鋼板葺2階建 床面積:1階33.05㎡、2階33.05㎡ 建築年月日:1階昭和45年、2階平成3年 ②構造:木造亜鉛メッキ鋼板葺平屋建 床面積:1階19.83㎡ 建築年月日:不詳 3 片品村は特別豪雪地域に指定。 4 主建物の屋根及び軒の腐食あり 5 主建物の屋内床腐食あり		
注意事項	1 片品村は、不動産登記簿上の権利移転のみを行います。 2 公売財産の地積等は、公簿上によるものです。 3 片品村は、公売財産の引渡し義務を負いません。物件内の不動産(未登記建物)・動産類の撤去、占有者の立ち退き等、すべて買受人自身で行ってください。 4 境界確定は買受人と隣接所有者との間で行ってください。 5 片品村は瑕疵担保責任を負いません。 6 買受代金を納付した時に危険負担は買受人に移転します。したがってその後に発生した財産の毀損・焼失などによる損害の負担は買受人が負うことになります。 7 権利移転に要する費用は買受人の負担とします。なお、公売財産の権利移転につき登記(録)を要するものについては、買受代金納付後、速やかに片品村に対し、所有権移転登記(録)を請求するとともに権利移転に伴う費用(登録免許税、登記(録)嘱託書の郵送料)を提出してください。 8 片品村暴力団排除条例第2条に規定する暴力団、暴力団員などは、公売へ参加することができません。なお、参加者情報に基づき、暴力団関係者該当の有無を関係機関に照会することがあります。		
その他事項	混在財産(消費税法別表第一に掲げる課税財産と非課税財産が混在しています。)		
問い合わせ先	群馬県利根郡片品村役場 住民課公売係 電話0278-58-2111(代表)内線261		

公売財産周辺地の概要図

売却区分の 番号	片品村 -2
-------------	-----------

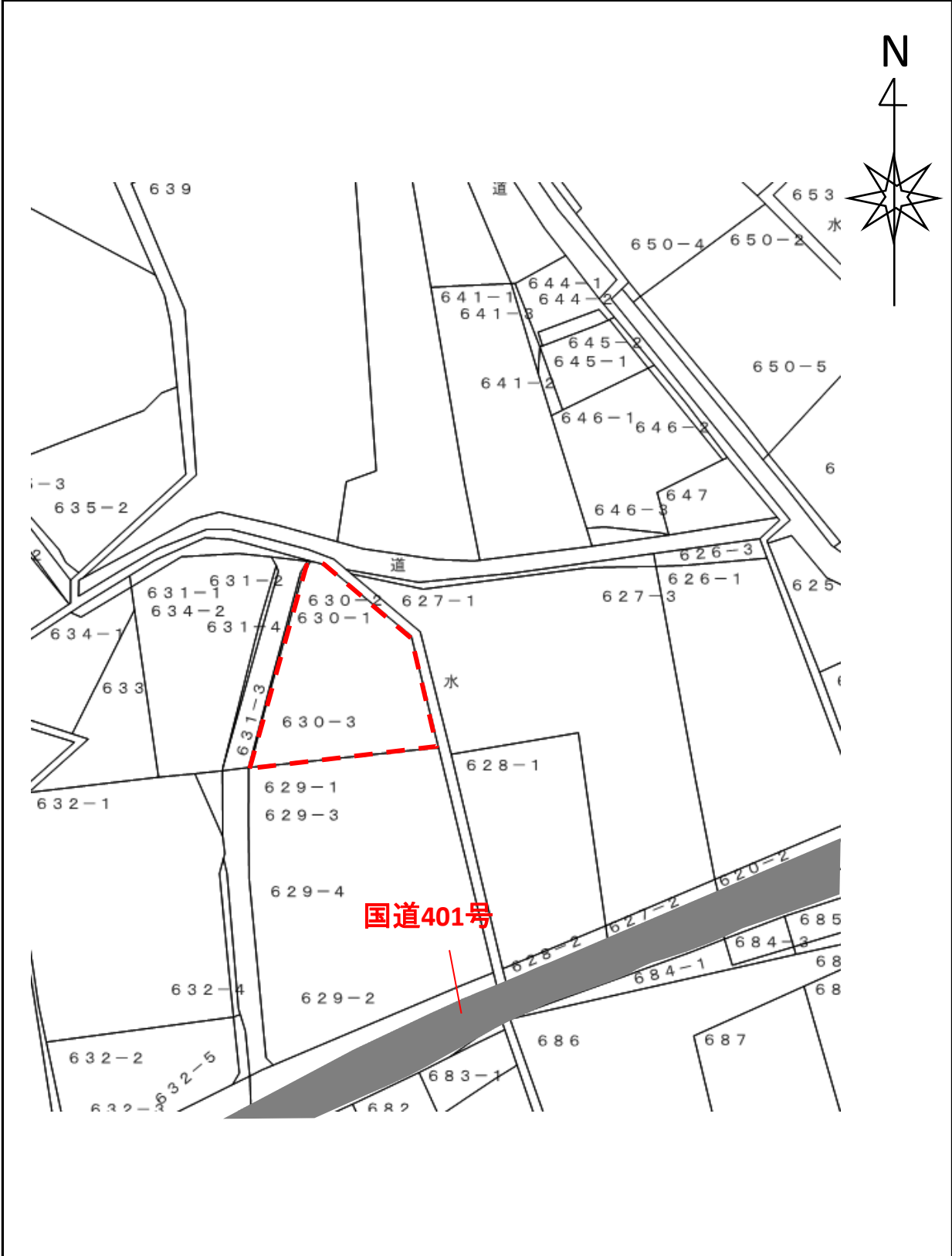
公売財産周辺地の概要図



土地の見取図

売却区分の 番号	片品村 -2
-------------	-----------

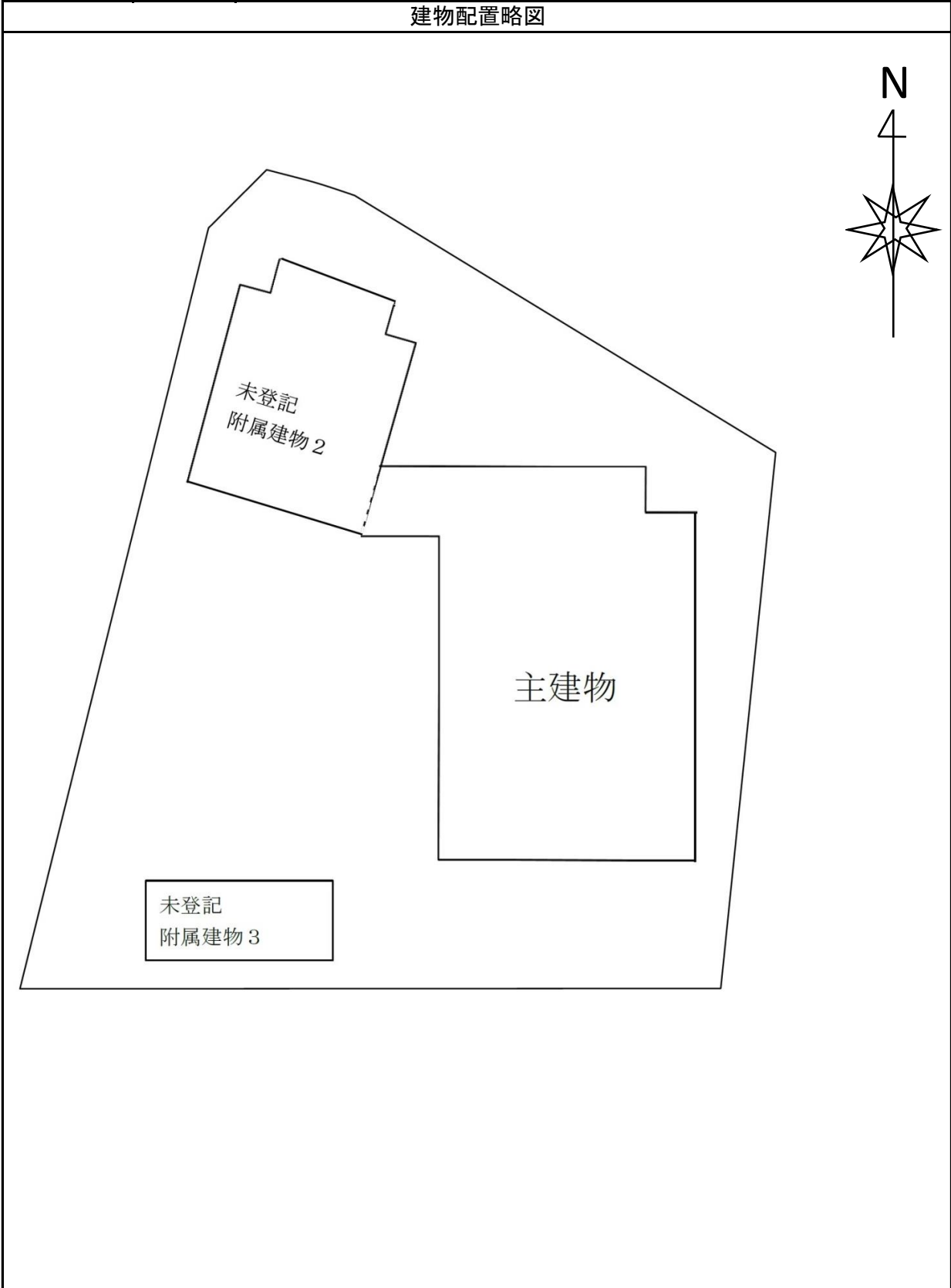
土地の見取図



建物配置図

売却区分の 番号	片品村 -2
-------------	-----------

建物配置略図

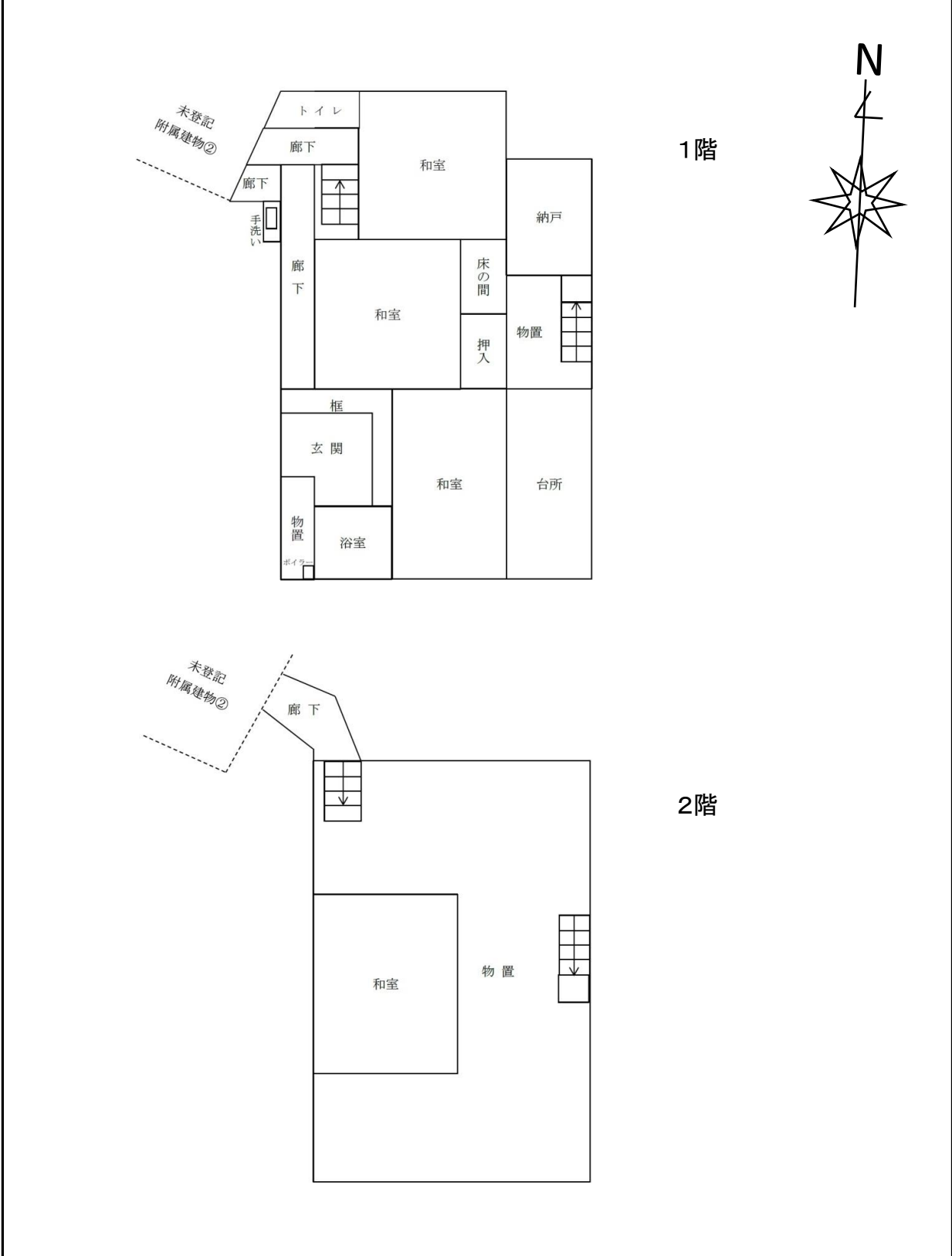


建物間取図(主建物)

売却区分の
番号

片品村
-2

建物間取図(主建物)



建物間取図(未登記付属建物)

売却区分の
番号

片品村
-2

建物間取図(未登記付属建物)



附属建物 2

押入れ

押入れ

附属建物 3

1階

和室

和室

物置



玄関ホール

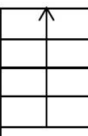
トイレ

玄関

廊下

主建物へ

2階



下る
踊り場

押入れ

押入れ

板敷

板敷

和室

和室

主建物へ

売却区分の 番号	片品村 -2
-------------	-----------

写 真



①西から2階建(登記物件)の撮影



②西から2階建(未登記物件)の撮影

売却区分の 番号	片品村 -2
-------------	-----------

写 真



③北から2階建(未登記物件)の撮影



④北から2階建(登記物件)の撮影

売却区分の 番号	片品村 -2
-------------	-----------

写 真



⑤東から2階建(登記物件)の撮影



⑥南から2階建(登記物件)の撮影

売却区分の 番号	片品村 -2
-------------	-----------

写 真



⑦北東から登記物件 — 未登記物件接続部分の撮影



⑧西から撮影(左:未登記建物 中奥:主建物 右奥:未登記物置)

売却区分の 番号	片品村 -2
-------------	-----------

写 真



⑨物置(未登記物件)の撮影



⑩物置(未登記物件)の中を撮影

売却区分の 番号	片品村 -2
-------------	-----------

写 真



主建物1階風呂



主建物1階和室



主建物1階台所



主建物1階和室(床の間あり)



主建物1階和室(奥の間)



主建物納戸

売却区分の 番号	片品村 -2
-------------	-----------

写 真



主建物1階トイレ①



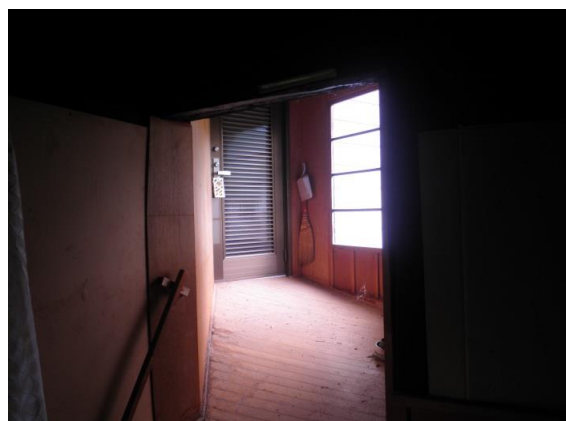
主建物1階トイレ②



主建物2階物置



主建物2階和室



主建物2階廊下

売却区分の 番号	片品村 -2
-------------	-----------

写 真



未登記建物玄関ホール



未登記建物1階和室



未登記建物1階トイレ



未登記建物2階和室①



未登記建物2階和室②