

公売物件明細書



お問い合わせ先

群馬県利根郡片品村役場 住民課公売係
〒378-0498

群馬県利根郡片品村大字鎌田3967-3

電話 0278-58-2111 (代表) 内線 261

ホームページ <http://www.vill.katashina.gunma.jp/>

群馬県利根郡片品村役場

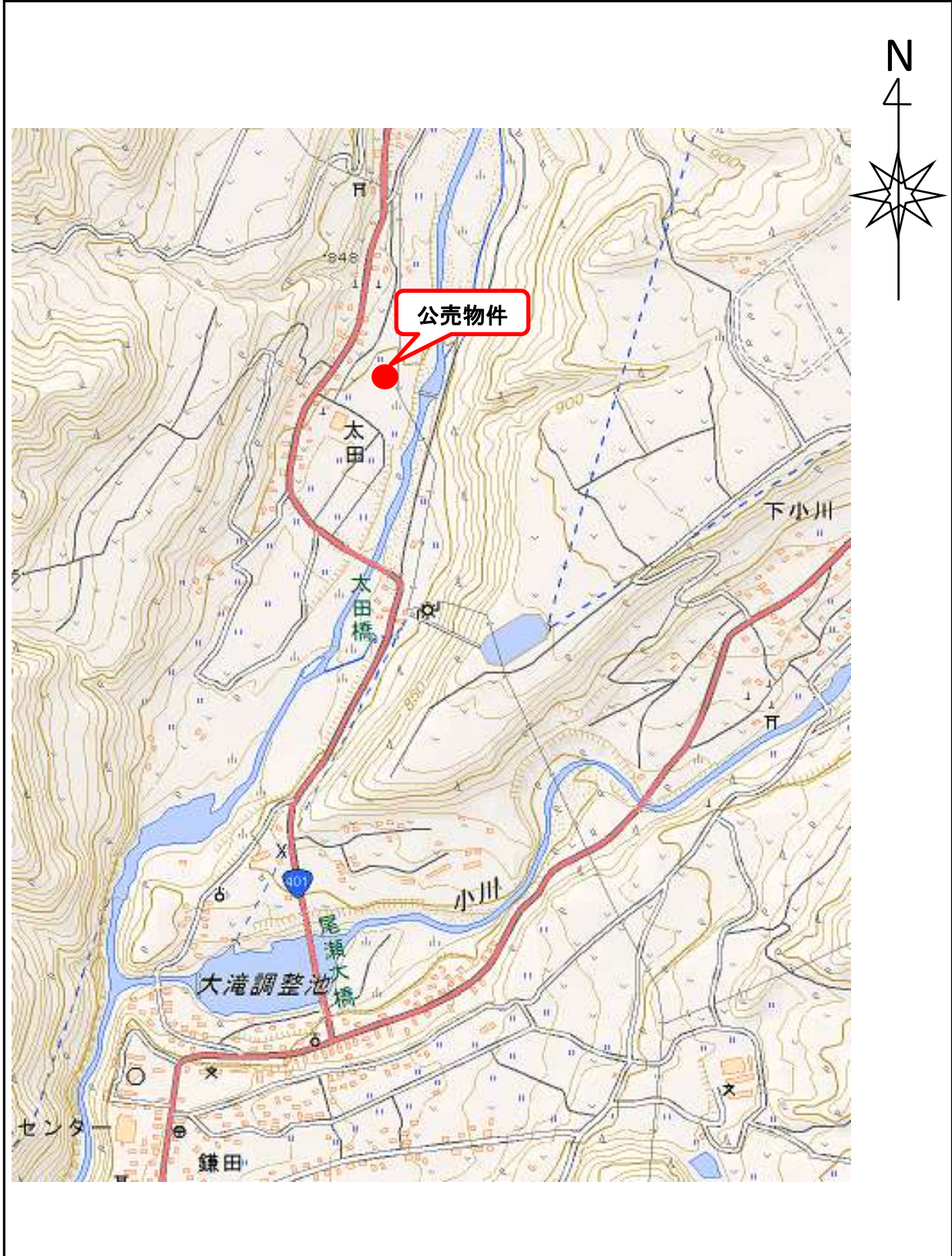
物件明細書

売却区分の番号	片品村-1	見積価額	金 284,000 円
		公売保証金	金 29,000 円
財産の表示 (土地)			
1 所 在: 片品村大字越本字太田 地 番: 2262番290 地 目: 雑種地 地 積: 278.00 m ²	3 所 在: 片品村大字越本字太田 地 番: 2262番288 地 目: 雑種地 地 積: 77.00 m ²		
2 所 在: 片品村大字越本字太田 地 番: 2262番287 地 目: 雑種地 地 積: 89.00 m ²	計 444.00m ²		
(以上、登記上の表示)			
物件の位置	片品村役場北約1,500mの地点に位置している。(直線距離)		
付近の状況	国道401号線の沿線で農村集落地域。 周辺には田畑が多く農家集落が点在する。 片品小学校まで南方面約1,500m 中心商店街まで南方面約1,500m 国道401号により中心市街地(片品村役場付近)に接続。		
公法上の規制	都市計画区分 用途区域	計画区域外 指定無	
接道状況	南東に幅員3mの村道5028号線、未舗装の道路接続。		
物件の概況	地勢	周辺は平坦であるが敷地の北側境及び南西側の土地に段差あり。	
	画地条件	最大間口6.8m 最大奥行30.7m 雑種地に囲まれて地内に立木等なし。	
	形状	不整形地 地内段差あり	
	供給施設	水道:無し 公共下水道:無し	
使用状況等	ここ数年利用状況無し		
特記事項	1 公売財産1~3は、一括公売とします。 2 西側に土地に沿って水路あり。 3 北側の土地と南側の土地の間の通路は無番地です。		
注意事項	1 片品村は、不動産登記簿上の権利移転のみを行います。 2 公売財産の地積等は、公簿上によるものです。 3 片品村は、公売財産の引渡し義務を負いません。物件内の不動産・動産類の撤去、占有者の立ち退き等、すべて買受人自身で行ってください。 4 境界確定は買受人と隣接所有者との間で行ってください。 5 片品村は瑕疵担保責任を負いません。 6 買受代金を納付した時に危険負担は買受人に移転します。したがってその後に発生した財産の毀損・焼失などによる損害の負担は買受人が負うことになります。 7 権利移転に要する費用は買受人の負担とします。なお、公売財産の権利移転につき登記(録)を要するものについては、買受代金納付後、速やかに片品村に対し、所有権移転登記(録)を請求するとともに権利移転に伴う費用(登録免許税、登記(録)嘱託書の郵送料)を提出してください。 8 片品村暴力団排除条例第2条に規定する暴力団、暴力団員などは、公売へ参加することができません。なお、参加者情報に基づき、暴力団関係者該当の有無を関係機関に照会することがあります。		
その他事項	本物件は、消費税法上の非課税財産です。		
問い合わせ先	群馬県利根郡片品村役場 住民課公売係 電話0278-58-2111(代表)内線261		

公売財産周辺地の概要図

売却区分の 番号	片品村 -1
-------------	-----------

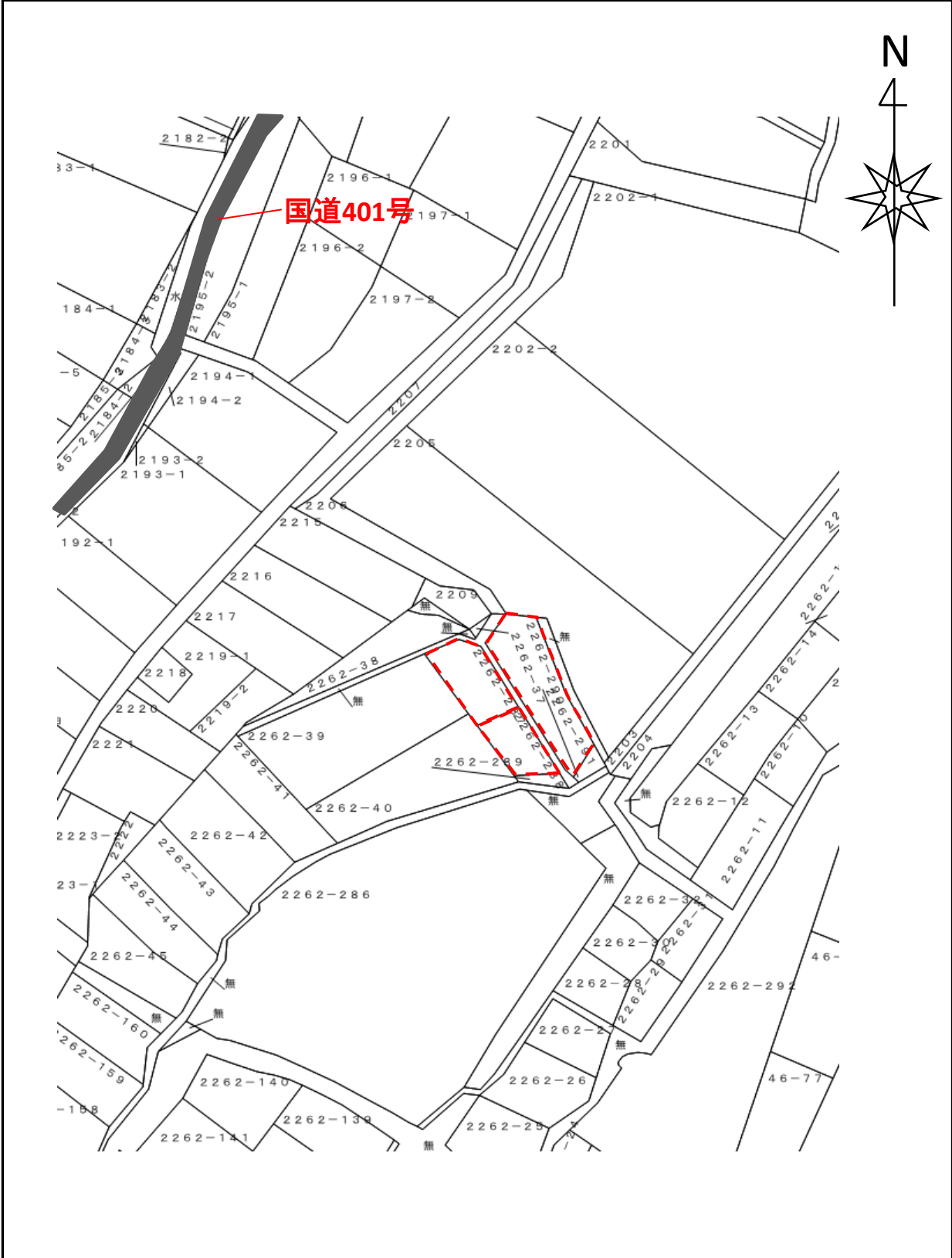
公売財産周辺地の概要図



土地の見取図

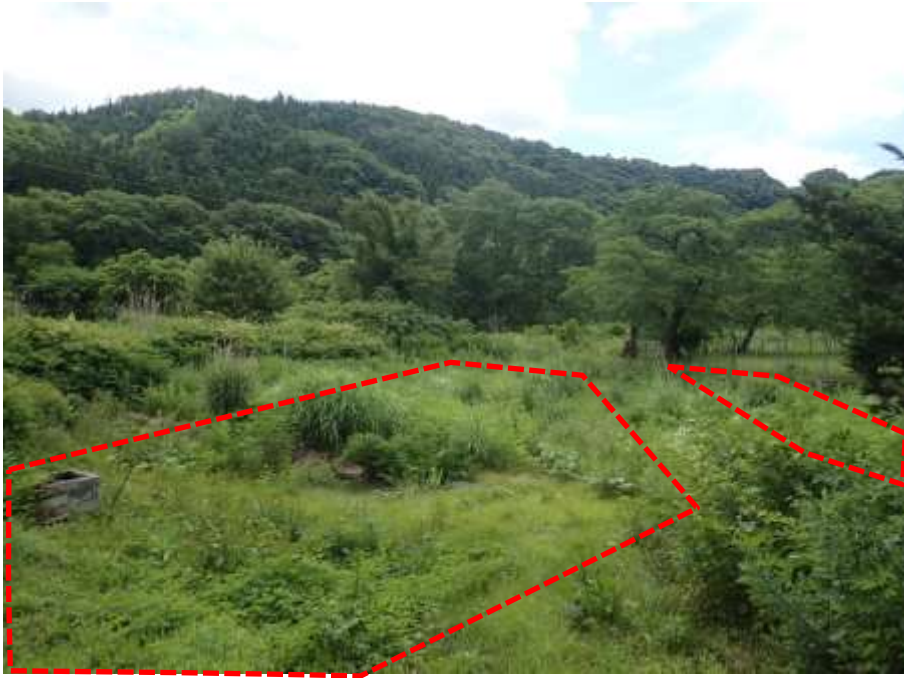
売却区分の 番号	片品村 -1
-------------	-----------

土地の見取図



売却区分の 番号	片品村 -1
-------------	-----------

写 真



①北西からの撮影



②南西からの撮影

売却区分の 番号	片品村 -1
-------------	-----------

写 真



③東からの撮影



④南東からの撮影(2262-288)